

# BOLLA R À DÉBORDEMENT 200x150

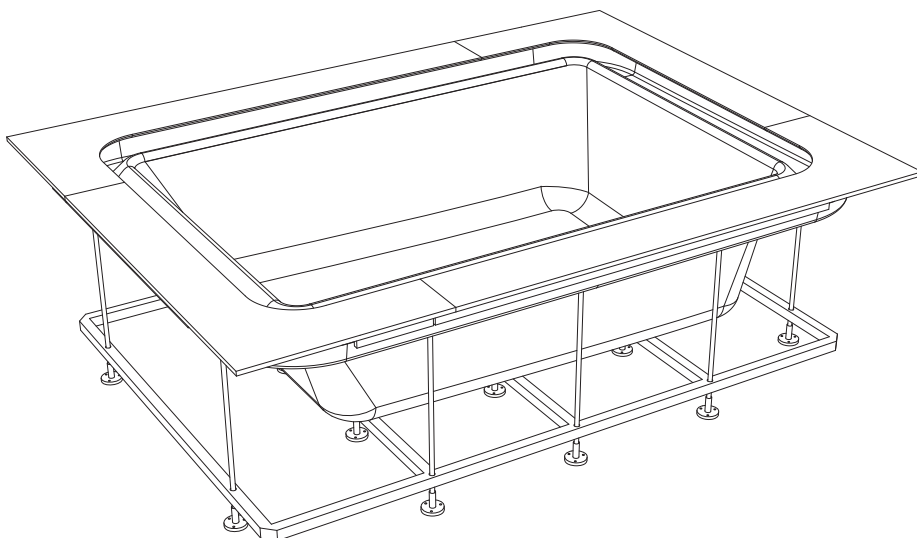
## fiche technique



L'installation de la baignoire doit être réalisée par du personnel autorisé, que ce soit en ce qui concerne le raccordement électrique que celui hydraulique.

Avant de procéder au raccordement, l'installateur doit s'assurer que l'installation électrique soit protégée par un interrupteur différentiel (0,03A) et que l'installation de mise à la terre soit conforme aux dispositions en vigueur dans le pays d'utilisation.

La baignoire hydromassage doit être raccordée fixement à l'installation électrique (avec câble H05-3x2,5 mm tripolaire avec section 2,5 mm) au moyen d'un interrupteur bipolaire (ouverture minimum des contacts 3 mm) adapté à la puissance (Kw) du produit à raccorder, placé en dehors des zones 0, 1, 2, 3 et aussi loin que possible d'éclaboussures d'eau éventuelles.



SYSTÈMES	Caractéristiques électriques				Buses		Compteur d'eau		Dimensions			Dim. emballage			Poids	
	Volt	A	KW	Hz	Whirl	Air	utilisation	max	longu.	larg.	hauteur	longu.	larg.	hauteur	net	brut
Whirl. digitale	230	3.6 / 10.4*	0.8 / 2.3*	50	12	--	420	560	200	150	64	200	200	85	85	125
Airpool	230	3,2	0,7	50	--	24	420	560	200	150	64	200	200	85	80	114
Whirl. airpool	230	6.8 / 13.6*	1.5 / 3.0*	50	12	24	420	560	200	150	64	200	200	85	95	135
Baignoire avec châssis	--	--	--	--	--	--	420	560	200	150	64	200	200	85	60	104

### \*Avec option (chauffage de 1.5 kw)

Prévoir un panneau d'inspection et une prise d'air.

Les données n'incluent pas les accessoires.

Les valeurs d'encombrement sont exprimées en centimètres. Les dimensions réelles peuvent varier de  $\pm 0,5$  cm.

Le produit doit être aussi raccordé à l'installation équipotentielle de l'établissement au moyen de la borne placée sur le châssis.

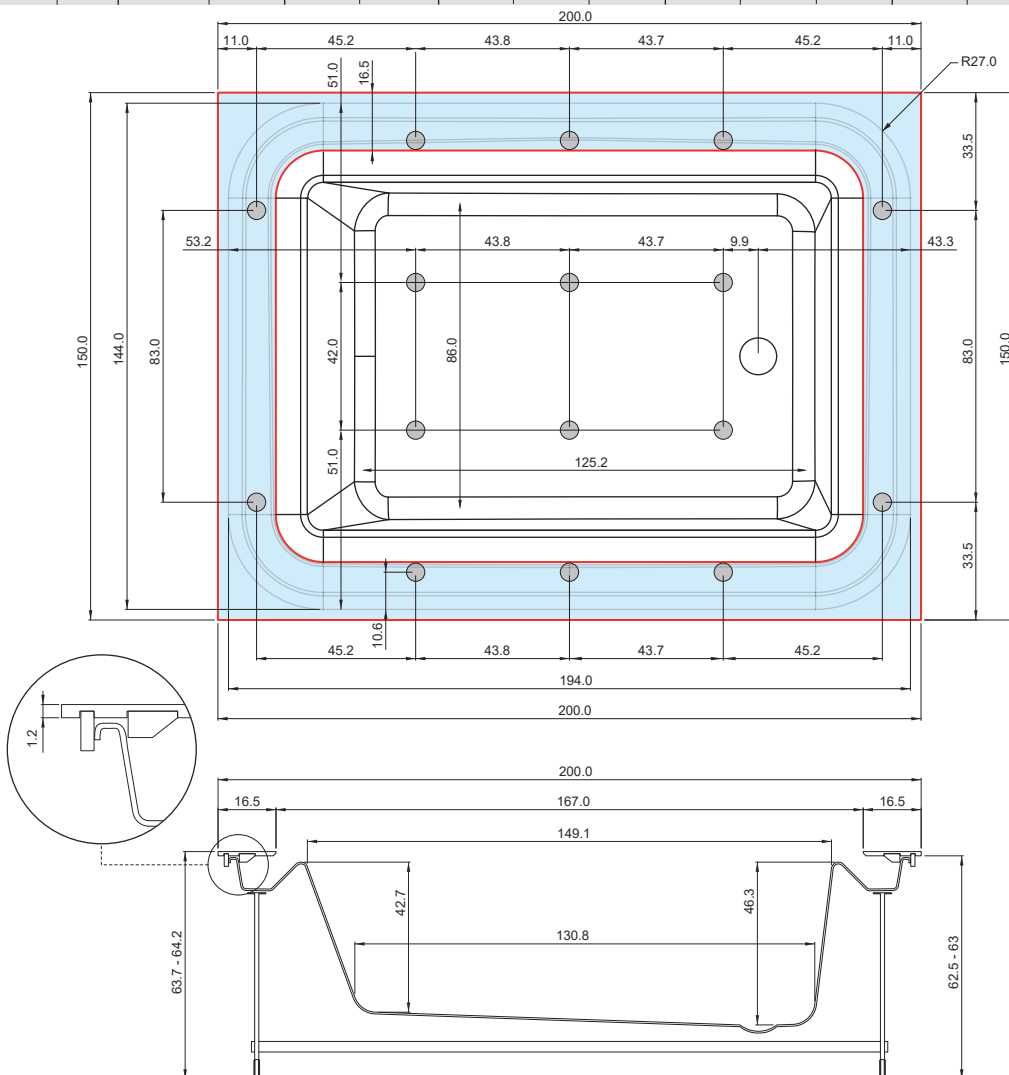
En cas d'installation de la baignoire à encastrement entre des murets, la garantie sera valable seulement en cas d'installation de grilles d'inspection et d'aération de dimension adéquate dans les murets.

De plus, il est nécessaire que la baignoire puisse être retirée à tout moment, sans devoir recourir à des interventions sur les murs.

**AVERTISSEMENT** : en cas de non-respect, même partiel, des conditions de sécurité indiquées, la sécurité de la baignoire peut être compromise : la garantie et la responsabilité du producteur, pour tout éventuel dommage direct ou indirect provoqué par le produit, s'annulent.

L'annulation de la garantie, dans l'hypothèse susmentionnée, aura comme conséquence le remplacement des pièces uniquement reconnues défectueuses, sans la couverture des coûts relatifs à la main d'œuvre nécessaire pour le retrait du produit.

Prévoir deux robinets d'arrêt hors encombrement du produit pour la fermeture de l'eau chaude et froide.



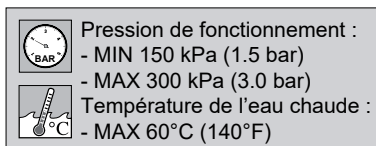
# BOLLA R À DÉBOREMENT 200x150

## Prédisposition électrique et hydraulique

Si la pression de l'eau est supérieure à ce qui est indiqué, installer des réducteurs de pression.

### LÉGENDE

A - A1 - Sortie eau mitigée (se raccorde à l'attache F).



B - B1 - Sortie câble alimentation type

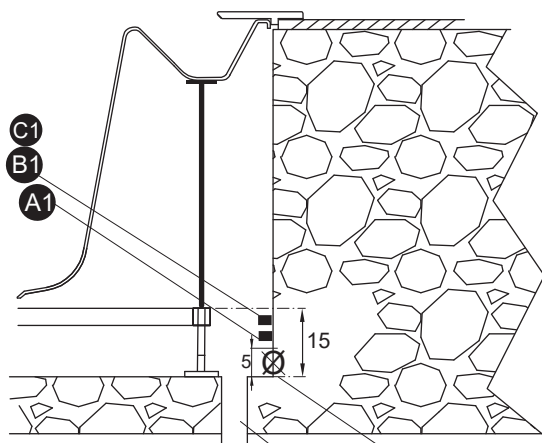
H05 3x2,5 mm (longu. min. 3 [m]).

C - C1 - Câble équipotentiel.

S - S1 - Évacuation à ras du sol Ø 50 ou évacuation murale Ø 50.

S2 - Deuxième évacuation de sécurité.\*

### PRÉDISPOSITION POUR BAIGNOIRE ENCASTRÉE AVEC ATTACHES MURALES

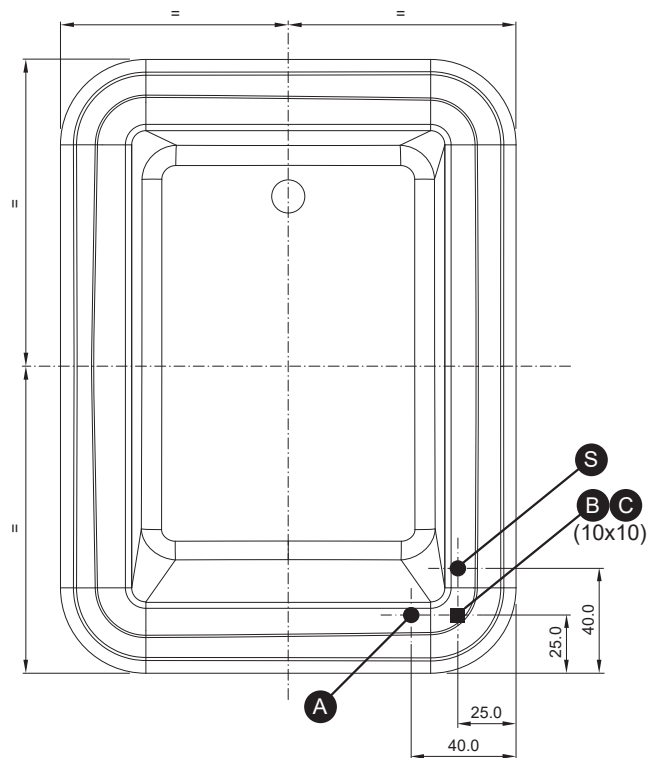


\* Prévoir une deuxième évacuation à l'intérieur de la fosse en cas de fuites d'eau éventuelles.

#### N.B.

- Prévoir les raccords dans la paroi de la fosse, à une hauteur non supérieure à celle du châssis max 15 cm.

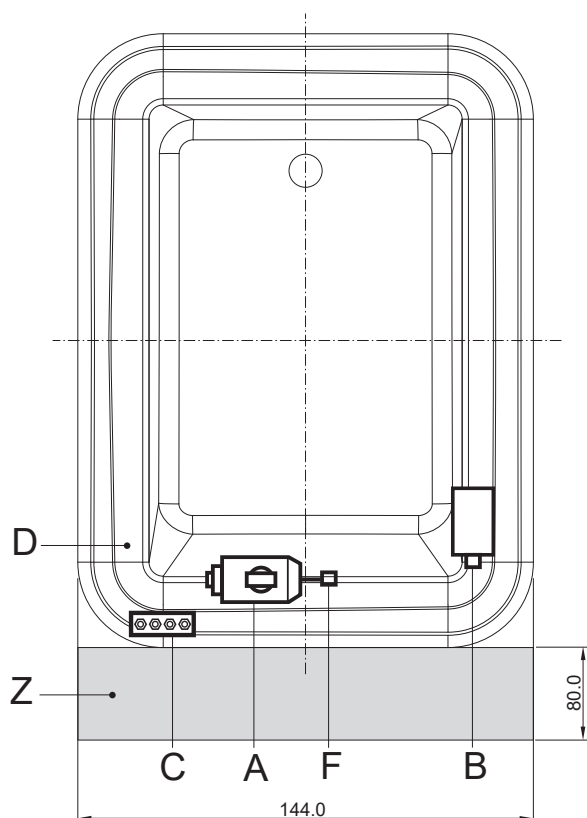
### PRÉDISPOSITION POUR BAIGNOIRE ENCASTRÉE AVEC ATTACHES AU SOL



#### REMARQUES :

- Pour des baignoires à châssis, ne pas prévoir de câble d'alimentation.  
- Dans tous les cas, toujours prévoir un câble équipotentiel.

### POSITIONNEMENT COMMANDE ET INSPECTION BOLLA 200 R WHIRPOOL DIGITALE - AIRPOOL - WHIRPOOL AIRPOOL



A = Moteur - Exception faite pour les baignoires Airpool.

B = Blower - Exception faite pour les baignoires Whirpool-Digitale.

C = Centrale électrique.

D = Clavier

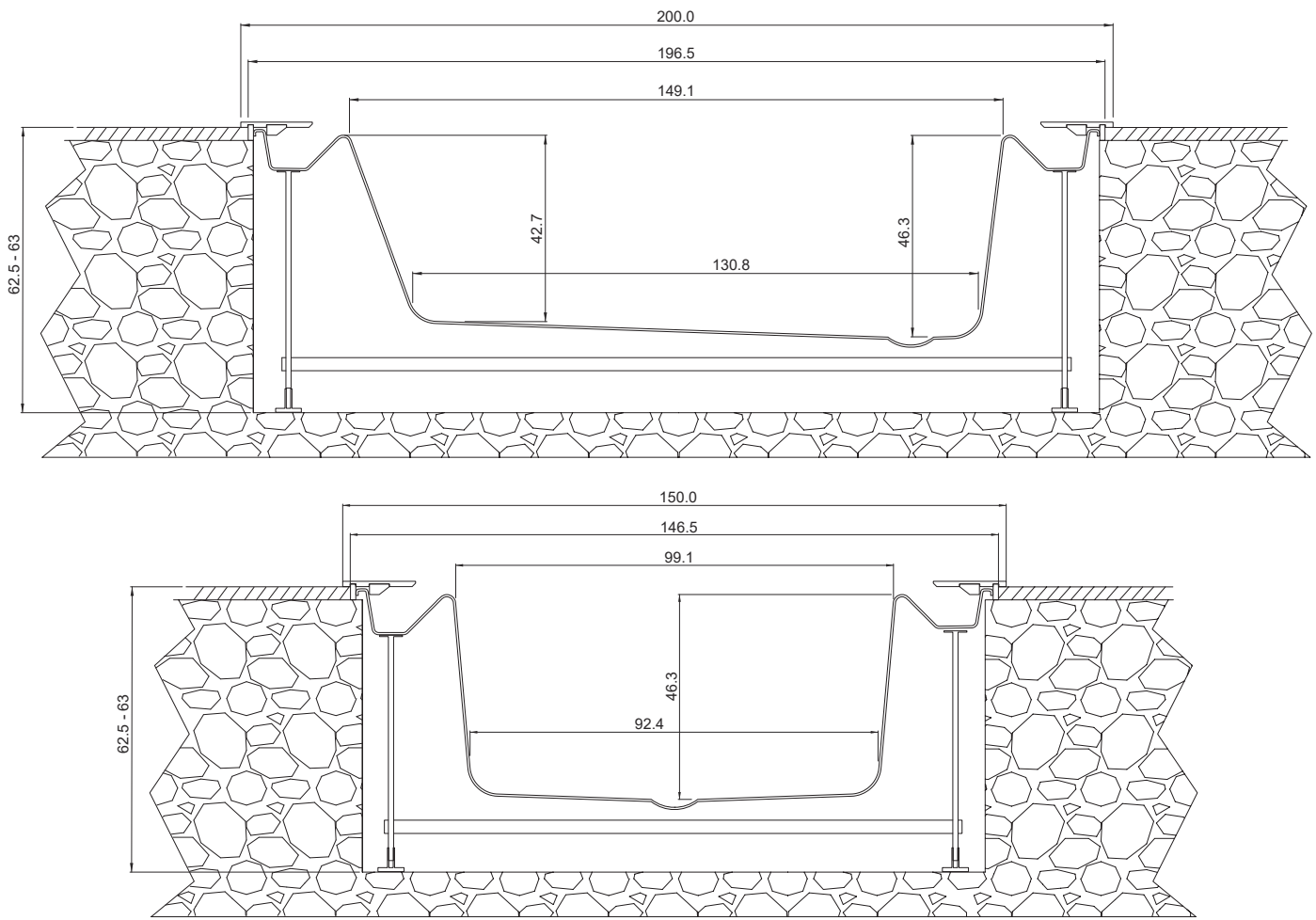
F = Entrée eau de 1/2'.

Z = ZONE D'INSPECTION PLACÉE SOUS L'ASSISE.

La position des pièces A-B-C-D-F peut changer pour les baignoires avec accessoires (chromothérapie - chauffage).

# BOLLA R À DÉBORDEMENT 200x150

## Prédisposition pour baignoire encastrée



## TROU POUR ENCASTREMENT BAIGNOIRE

